

Форма утверждена приказом министерства  
строительства и жилищно-коммунального хозяйства  
Российской Федерации от 25 апреля 2017 г. №741/пр  
(в ред. Приказа Министра России от 27.02.2020 №94/пр,  
от 18.02.2021 №72/пр, от 02.09.2021 №635/пр)

## ГРАДОСТРОИТЕЛЬНЫЙ ПЛАН ЗЕМЕЛЬНОГО УЧАСТКА №

Р Ф - 5 2 - 4 - 2 3 - 2 - 0 2 - 2 0 2 2 - А 4 8 4

Арх. номер 10-01-3447/22

Градостроительный план земельного участка подготовлен на основании заявления

Общества с ограниченной ответственностью "Специализированный застройщик  
"КМ Анкудиновка" от 28.12.2021 №1708972169

(реквизиты заявления правообладателя земельного участка, иного лица в случае, предусмотренном  
частью 1.1 статьи 57.3 Градостроительного кодекса Российской Федерации, с указанием Ф.И.О. заявителя -  
физического лица, либо реквизиты заявления и наименование заявителя - юридического лица о выдаче  
градостроительного плана земельного участка)

Местонахождение земельного участка

Нижегородская область  
(субъект Российской Федерации)

Кстовский район

(муниципальный район или городской округ)

деревня Анкудиновка

(поселение)

Описание границ земельного участка (образуемого земельного участка):

Обозначение (номер) характерной точки	Перечень координат характерных точек в системе координат, используемой для ведения Единого государственного реестра недвижимости	
	X	Y
1	521224.64	2219356.02
2	521225.78	2219356.40
3	521282.29	2219375.18
4	521261.06	2219439.03
5	521203.48	2219423.43
6	521202.34	2219423.12

Кадастровый номер земельного участка (при наличии) или в случае, предусмотренном  
частью 1.1 статьи 57.3 Градостроительного кодекса Российской Федерации, условный  
номер образуемого земельного участка на основании утвержденных проекта межевания  
территории и (или) схемы расположения земельного участка или земельных участков  
на кадастровом плане территории: 52:26:0010033:9858.

Площадь земельного участка: 4191 кв. м.

Информация о расположенных в границах земельного участка объектах капитального  
строительства: Объекты капитального строительства отсутствуют.

**Информация о границах зоны планируемого размещения объекта капитального строительства в соответствии с утвержденным проектом планировки территории (при наличии):** отсутствует.

Обозначение (номер) характерной точки	Перечень координат характерных точек в системе координат, используемой для ведения Единого государственного реестра недвижимости	
	X	Y
-	-	-

**Реквизиты проекта планировки территории и (или) проекта межевания территории в случае, если земельный участок расположен в границах территории, в отношении которой утверждены проект планировки территории и (или) проект межевания территории:** Документация по планировке территории вблизи деревни Анкудиновка Афонинского сельсовета Кстовского района Нижегородской области, утвержденная приказом департамента градостроительного развития территории Нижегородской области от 01.04.2015 №07-08/5 (с изменениями от 01.09.2017 №105, от 21.11.2018 №07-02-03/48, от 17.12.2019 №07-02-03/121, 04.10.2021 №07-02-03/76) (далее – утвержденная документация по планировке территории).

(указывается в случае, если земельный участок расположен в границах территории, в отношении которой утверждены проект планировки территории и (или) проект межевания территории)

**Градостроительный план подготовлен:** Государственным бюджетным учреждением Нижегородской области «Институт развития агломерации Нижегородской области»

Директор

М.П.

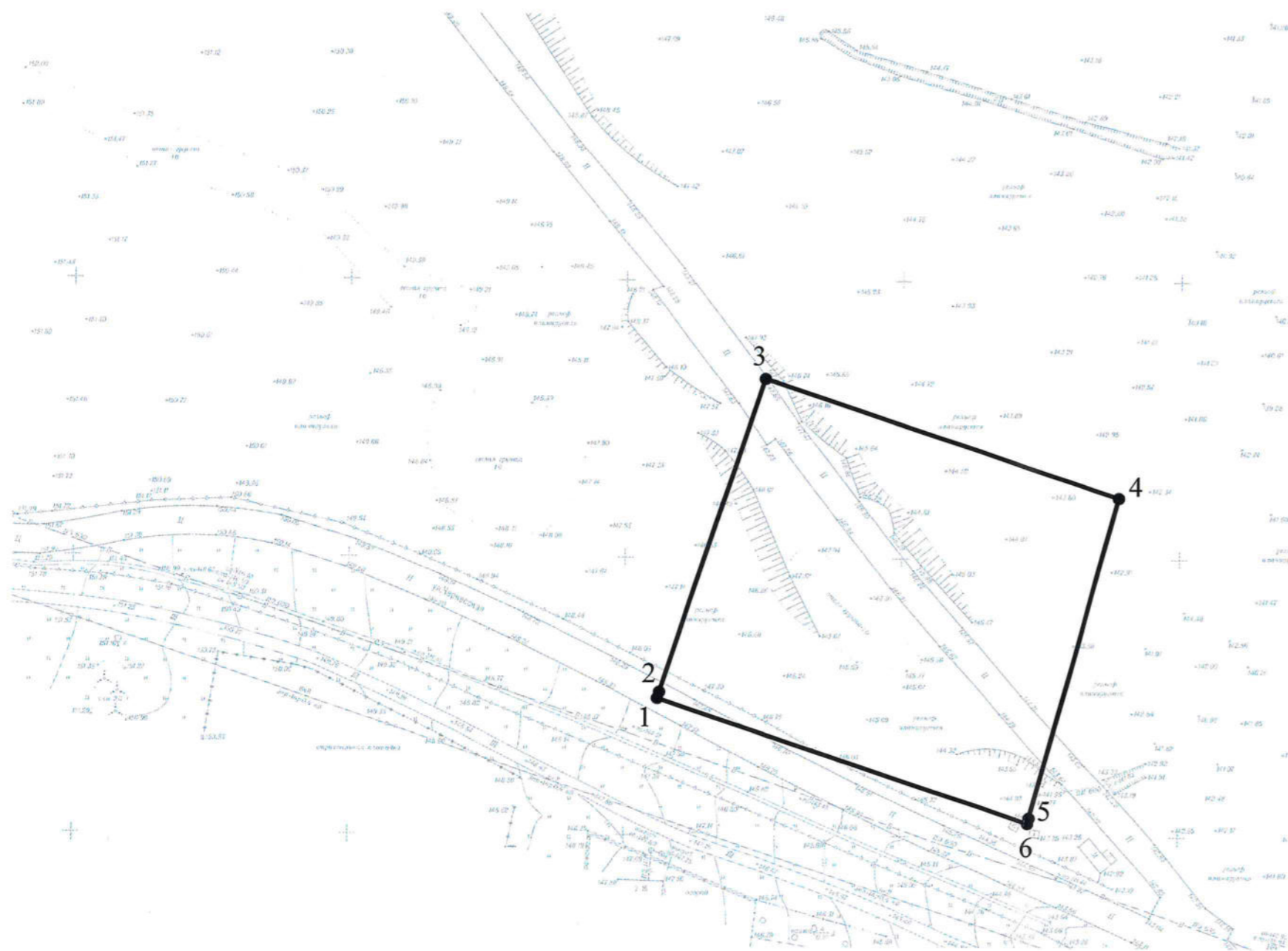


  
(подпись)

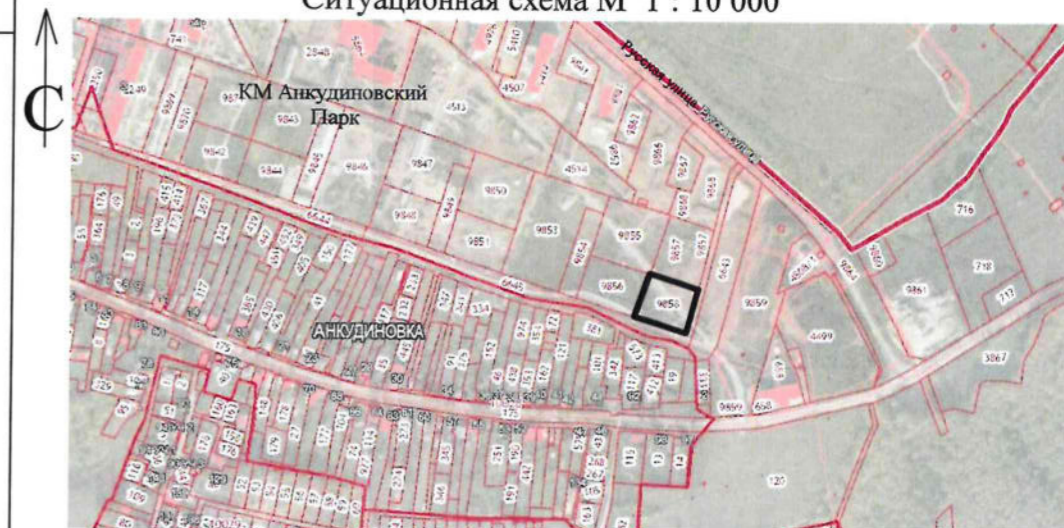
/Генин М.И./  
(расшифровка подписи)

Дата выдачи 25.01.2022.



1. Чертеж градостроительного плана земельного участка и линий градостроительного регулирования М 1:1 000



Ситуационная схема М 1 : 10 000



Условные обозначения:

-  - границы земельного участка с кадастровым номером 52:26:0010033:9858 для целей строительства многоквартирного дома со встроенными помещениями общественного назначения (№42 по генплану)
-  - характерная точка границы земельного участка

В соответствии с Правилами землепользования и застройки сельского поселения "Афонинский сельсовет Кстовского района Нижегородской области", утвержденными решением сельского Совета Афонинского сельсовета от 25.05.2017 №77 (с изменениями), земельный участок расположен в зоне Ж-4 - Застройка многоэтажная многоквартирная (9 и выше эт.).

Границы зоны, в пределах которой разрешается строительство объектов капитального строительства, установить с учетом минимальных отступов от границ земельного участка и красных линий, градостроительных регламентов территориальной зоны и в соответствии с утвержденной документацией по планировке территории.

Точки подключения (технологического присоединения) объектов капитального строительства к сетям инженерно-технического обеспечения определяются в соответствии с техническими условиями.

Чертеж градостроительного плана земельного участка разработан на основании материалов М1:500 единой электронной топографической основы Нижегородской агломерации по состоянию на 2022 год.

Топографическая основа подлежит полевой корректуре. Результаты инженерных изысканий подлежат передаче в ГБУ НО "Институт развития агломерации Нижегородской области" для размещения в государственной информационной системе обеспечения градостроительной деятельности Нижегородской области.

<b>Чертеж подготовлен</b>	Государственным бюджетным учреждением "Институт развития агломераций Нижегородской области"		
<b>Основание</b>	Заявление Общества с ограниченной ответственностью "КМ Анкудиновка" от 28.12.2021 №1708972169		
<b>Местонахождение земельного участка</b>	Российская Федерация, Нижегородская область, Кстовский муниципальный район, сельское поселение Афонинский сельсовет, деревня Анкудиновка		
Директор государственного бюджетного учреждения "Институт развития агломераций Нижегородской области"		Генин М.И.	2022 год
Заместитель директора государственного бюджетного учреждения "Институт развития агломераций Нижегородской области"		Богатенкова А.А.	Номенклатура планшетов
Начальник сектора подготовки градостроительных планов земельных участков		Шляпугина А.Е.	
Исполнитель - ведущий специалист градостроительства		Колчин А.А.	Архивный номер 10-01-3447/22

**2. Информация о градостроительном регламенте либо требованиях к назначению, параметрам и размещению объекта капитального строительства на земельном участке, на который действие градостроительного регламента не распространяется или для которого градостроительный регламент не устанавливается:**

Земельный участок расположен в территориальной зоне Ж-4 - застройка многоэтажная многоквартирная (9 и выше эт.). Установлен градостроительный регламент.

**2.1. Реквизиты акта органа государственной власти субъекта Российской Федерации, органа местного самоуправления, содержащего градостроительный регламент либо реквизиты акта федерального органа государственной власти, органа государственной власти субъекта Российской Федерации, органа местного самоуправления, иной организации, определяющего в соответствии с федеральными законами порядок использования земельного участка, на который действие градостроительного регламента не распространяется или для которого градостроительный регламент не устанавливается:**

Генеральный план сельского поселения "Афонинский сельсовет Кстовского района Нижегородской области", утвержденный решением сельского Совета Афонинского сельсовета от 07.04.2011 №64 (с изменениями).

Правила землепользования и застройки сельского поселения "Афонинский сельсовет Кстовского района Нижегородской области", утвержденные решением сельского Совета Афонинского сельсовета от 25.05.2017 №77 (с изменениями).

**2.2. Информация о видах разрешенного использования земельного участка:**

Земельный участок с кадастровым номером 52:26:0010033:9858 входит в границы территории, на которую разработана и утверждена в установленном законом порядке документация по планировке территории, в соответствии с которой установлен вид разрешенного использования земельного участка зоны Ж-4 для целей строительства многоэтажной жилой застройки (высотная застройка) «Многоэтажная жилая застройка (высотная застройка), код - 2.6».

**основные виды разрешенного использования земельного участка:**

Наименование вида разрешенного использования земельного участка	Описание вида разрешенного использования земельного участка	Код (числовое обозначение вида разрешенного использования земельного участка согласно Классификатора)
1	2	3
Многоэтажная жилая застройка (высотная застройка)	Размещение жилых домов, предназначенных для разделения на квартиры, каждая из которых пригодна для постоянного проживания (жилые дома высотой свыше девяти надземных этажей, разделенных на две и более квартиры); благоустройство и озеленение; размещение подземных гаражей и автостоянок; обустройство спортивных и детских площадок, площадок отдыха; размещение объектов обслуживания жилой застройки во встроенных, пристроенных и встроенно-пристроенных помещениях многоквартирного дома, если общая площадь таких помещений в многоквартирном доме не составляет более 20% общей площади помещений дома	2.6

Наименование вида разрешенного использования земельного участка	Описание вида разрешенного использования земельного участка	Код (числовое обозначение вида разрешенного использования земельного участка согласно Классификатора)
1	2	3
Коммунальное обслуживание	Размещение объектов капитального строительства в целях обеспечения физических и юридических лиц коммунальными услугами, в частности: поставки воды, тепла, электричества, газа, предоставления услуг связи, отвода канализационных стоков, очистки и уборки объектов недвижимости (котельных, водозаборов, очистных сооружений, насосных станций, водопроводов, линий электропередач, трансформаторных подстанций, газопроводов, линий связи, телефонных станций, канализаций, стоянок, гаражей и мастерских для обслуживания уборочной и аварийной техники, а также зданий или помещений, предназначенных для приема физических и юридических лиц в связи с предоставлением им коммунальных услуг)	3.1

**Вспомогательные виды разрешенного использования земельных участков и объектов капитального строительства установлены ст.49 Правил землепользования и застройки Афонинского сельсовета:**

1. Вспомогательные виды разрешенного использования допустимы только в качестве дополнительных по отношению к основным видам разрешенного использования и условно разрешенным видам использования и осуществляются совместно с ними.

2. Для всех объектов основных и условно разрешенных видов использования вспомогательными видами разрешенного использования являются следующие:

- внутриквартальные проезды;
- гостевые открытые автостоянки для временного пребывания автотранспорта (за исключением территориальных зон СХ);
- объекты пожарной охраны, в том числе гидранты, резервуары, пожарные водоемы;
- бани, сады, огороды (только для территориальных зон Ж-1, Ж-5);
- объекты внешнего благоустройства, в том числе фонтаны, памятники, монументы, малые архитектурные формы (за исключением территориальных зон СХ);
- детские площадки, площадки для отдыха, спортивные площадки (только для территориальных зон Ж-1, Ж-1А, Ж-2, Ж-3, Ж-3А, Ж-4, Ж-4А, Р-1, Р-1А, Р-3);
- площадки хозяйственные, в том числе площадки для мусоросборников (за исключением территориальных зон Р-1, СХ);
- зеленые насаждения, объекты озеленения, благоустроенные озелененные территории;
- ограждения (дорожные, газонные), ограды, парапеты.

3. Размещение объектов вспомогательных видов разрешенного использования разрешается при условии соблюдения требований технических регламентов и иных требований в соответствии с действующим законодательством.

Инженерно-технические объекты, сооружения и коммуникации (объекты связи, водоснабжения, теплоснабжения, электроснабжения, газоснабжения, водоотведения, дождевой канализации) являются всегда разрешенными при условии соответствия строительным и противопожарным нормам и правилам, техническим регламентам. Такие объекты имеют вид разрешенного использования "коммунальное обслуживание" и код (числовое обозначение) вида разрешенного использования - 3.1.

**2.3. Предельные (минимальные и (или) максимальные) размеры земельного участка и предельные параметры разрешенного строительства, реконструкции объекта капитального строительства, установленные градостроительным регламентом для территориальной зоны, в которой расположен земельный участок:**

1	2	3	4	5	6	7	8
	Длина, м	Площадь, м <sup>2</sup> или га					
	Ширина, м						
	1	2	3	5	6	7	8
	Максимальный и минимальный размер земельного участка не подлежит установлению.		1) Минимальный отступ от границы земельного участка до зданий строений и сооружений 6 м при осуществлении нового строительства; 2) для иных объектов капитального строительства устанавливается с учетом линии регулирования застройки 3) расстояния между зданиями определяются в соответствии с техническими регламентами	1) для жилого дома более 8 этажей. 2) для иных объектов капитального строительства предельное количество этажей не подлежит установлению	1) 80% для объектов капитального строительства 2) для иных объектов не подлежит установлению	-	<p><b>В соответствии с утвержденной документацией по планировке территории предусмотрено строительство многоквартирного дома со встроенными помещениями общественного назначения (№42 по генплану).</b></p> <p>Иные предельные параметры разрешенного строительства, реконструкции объектов капитального строительства:</p> <ol style="list-style-type: none"> <li>1) запрещается использовать земельные участки для автостоянки грузовых автомобилей с разрешенной максимальной массой более 3,5 т и автомобилей, предназначенных для перевозки пассажиров и имеющих более 8 сидячих мест помимо сиденья водителя;</li> <li>2) площадь озелененной территории без учета участков объектов дошкольного образования, объектов начального и среднего (полного) общего образования 25% от площади квартала;</li> <li>3) общая площадь территории, занимаемой площадками для игр детей, отдыха взрослого населения и занятий физкультурой, должна быть не менее 10% общей площади квартала.</li> <li>4) площадь встроенных, пристроенных, пристроенных помещений общественного назначения не более 20% общей площади помещений многоквартирного дома;</li> <li>5) общая площадь территории, занимаемой площадками для игр детей, отдыха взрослого населения и занятий физкультурой, должна быть не</li> </ol>

	<p>(нормами и правилами), нормативами, нормами инсоляции и освещенности, учета противопожарных требований иными правовыми актами, проектной документацией. В границах реконструируемой застройки, с учетом линии регулирования застройки. 4) максимальный и минимальный отступ от границ земельных участков до зданий, строений, сооружений для иных объектов не подлежит установлению.</p>				<p>менее 10% общей площади квартала. б) для иных объектов не подлежит установлению</p>
--	---	--	--	--	--

**В соответствии с п. 2 ст. 57 Градостроительного кодекса Российской Федерации и СП 126.13330.2017 «Геодезические работы в строительстве» материалы и результаты инженерных изысканий, в том числе исполнительная геодезическая документация подлежат обязательному размещению в государственной информационной системе обеспечения градостроительной деятельности Нижегородской области.**

На территории Нижегородской агломерации, лицом, уполномоченным на размещение материалов, является Государственной бюджетное учреждение Нижегородской области «Институт развития агломерации Нижегородской области».

2.4. Требования к назначению, параметрам и размещению объекта капитального строительства на земельном участке, на который действие градостроительного регламента не распространяется или для которого градостроительный регламент не устанавливается (за исключением случая, предусмотренного пунктом 7.1 части 3 статьи 57.3 Градостроительного кодекса Российской Федерации):

Причины отнесения земельного участка к виду земельного участка, на который градостроительного регламента не распространяется или для которого градостроительный регламент не устанавливается	Реквизиты акта, регулирующего использование земельного участка	Требования к использованию земельного участка	Требования к параметрам объекта капитального строительства		Требования к размещению объектов капитального строительства		
			Предельное количество этажей и (или) предельная высота зданий, строений, сооружений	Максимальный процент застройки в границах земельного участка, определяемый как отношение суммарной площади земельного участка, которая может быть застроена, ко всей площади земельного участка	Иные требования к параметрам объекта капитального строительства	Иные требования к размещению объектов капитального строительства	
1	2	3	4	5	6	7	8
-	-	-	-	-	-	-	-



2.5. Предельные параметры разрешенного строительства, реконструкции объекта капитального строительства, установленные положением об особо охраняемых природных территориях, в случае выдачи градостроительного плана земельного участка в отношении земельного участка, расположенного в границах особо охраняемой природной территории:

Причины отнесения земельного участка к виду земельного участка, для которого градостроительный регламент не устанавливается	Реквизиты Положения об особо охраняемой природной территории	Реквизиты утвержденной документации по планировке территории	Зонирование особо охраняемой природной территории (да/нет)							
			Функциональная зона	Виды разрешенного использования земельного участка		Требования к параметрам объекта капитального строительства		Требования к размещению объектов капитального строительства		
				Основные виды разрешенного использования	Вспомогательные виды разрешенного использования	Предельное количество этажей и (или) предельная высота зданий, строений, сооружений	Максимальный процент застройки в границах земельного участка, определяемый как отношение суммарной площади земельного участка, которая может быть застроена, ко всей площади земельного участка		Иные требования к параметрам объекта капитального строительства	Иные требования к размещению объектов капитального строительства
1	2	3	4	5	6	7	8	9	10	11
-	-	-	-	-	-	-	-	-	-	-

**3. Информация о расположенных в границах земельного участка объектах капитального строительства и объектах культурного наследия**

**3.1. Объекты капитального строительства**

№ согласно чертежу градостроительного плана	Назначение объекта капитального строительства	Инвентаризационный или кадастровый номер	Технический характеристики			
			Этажность	Высотность	Площадь общ.	Площадь застройки
1	2	3	4	5	6	7
Не имеется						

**3.2. Объекты, включенные в Единый государственный реестр объектов культурного наследия (памятников истории и культуры) народов Российской Федерации**

№ согласно чертежу градостроительного плана	Назначение объекта культурного наследия	Площадь общая	Площадь застройки	Наименование органа государственной власти, принявшего решение о включении выявленного объекта культурного наследия в реестр, реквизиты этого документа	Регистрационный номер в реестре	Дата постановки на учет
1	2	3	4	5	6	7
Информация отсутствует						

4. Информация о расчетных показателях минимально допустимого уровня обеспеченности территории объектами коммунальной, транспортной, социальной инфраструктур и расчетных показателей максимально допустимого уровня территориальной доступности указанных объектов для населения в случае, если земельный участок расположен в границах территории, в отношении которой предусматривается осуществление деятельности по комплексному развитию территории:

Информация о расчетных показателях минимально допустимого уровня обеспеченности территории										
Объекты коммунальной инфраструктуры			Объекты транспортной инфраструктуры			Объекты социальной инфраструктуры				
Наименование вида объекта	Единица измерения	Расчетный показатель	Наименование вида объекта	Единица измерения	Расчетный показатель	Наименование вида объекта	Единица измерения	Расчетный показатель	Наименование вида объекта	Расчетный показатель
1	2	3	4	5	6	7	8	9		
-	-	-	-	-	-	-	-	-		
Информация о расчетных показателях максимально допустимого уровня территориальной доступности										
Наименование вида объекта	Единица измерения	Расчетный показатель	Наименование вида объекта	Единица измерения	Расчетный показатель	Наименование вида объекта	Единица измерения	Расчетный показатель	Наименование вида объекта	Расчетный показатель
1	2	3	4	5	6	7	8	9		
-	-	-	-	-	-	-	-	-		

**5. Информация об ограничениях использования земельного участка, в том числе если земельный участок полностью или частично расположен в границах зон с особыми условиями использования территорий**

Наименование ограничения (обременения)	Реквизиты акта, установившего соответствующие ограничения (обременения)	Земельный участок расположен в границах зоны с особыми условиями использования территории	Площадь, покрываемая зоной с особыми условиями использования территории, кв.м	Иная информация
Информация отсутствует				

**6. Информация о границах зон с особыми условиями использования территорий, если земельный участок полностью или частично расположен в границах таких зон: отсутствует.**

Наименование зоны с особыми условиями использования территории с указанием объекта, в отношении которого установлена такая зона	Перечень координат характерных точек в системе координат, используемой для ведения Единого государственного реестра недвижимости		
	Обозначение (номер) характерной точки	X	Y
1	2	3	4
-	-	-	-

**7. Информация о границах публичных сервитутов: отсутствует.**

Обозначение (номер) характерной точки	Перечень координат характерных точек в системе координат, используемой для ведения Единого государственного реестра недвижимости	
	X	Y
Информация отсутствует	-	-

**8. Номер и (или) наименование элемента планировочной структуры, в границах которого расположен земельный участок: отсутствует.**

**9. Информация о возможности подключения (технологического присоединения) объектов капитального строительства к сетям инженерно-технического обеспечения (за исключением сетей электроснабжения), определяемая с учетом программ комплексного развития систем коммунальной инфраструктуры поселения, муниципального округа, городского округа (при наличии), в состав которой входят сведения о максимальной нагрузке в возможных точках подключения (технологического присоединения) к таким сетям, а также сведения об организации, представившей данную информацию**

Наименование органа (организации), предоставившего (предоставившей) информацию о возможности подключения (технологического присоединения) объекта капитального строительства	Вид сетей инженерно-технологического обеспечения	Сведения о максимальной нагрузке в возможных точках подключения (технологического присоединения)
ГБУ НО «Институт развития агломерации Нижегородской области» (запрос о возможности подключения от 17.01.2022 №Сл-406-01-18152/22)	водоснабжение	-
ГБУ НО «Институт развития агломерации Нижегородской области» (запрос о возможности подключения от 17.01.2022 №Сл-406-01-18152/22)	водоотведение	-
ПАО «Т Плюс» (письмо от 24.01.2022 №Исх.50700-27-0213)	теплоснабжение	-
ГБУ НО «Институт развития агломерации Нижегородской области» (запрос о возможности подключения от 17.01.2022 №Исх-406-01-11577/22)	газоснабжение	-
ПАО «Ростелеком» (письмо от 21.01.2022 №Исх0605/05/382/22)	радиофикация и телефонизация	-

**10. Реквизиты нормативных правовых актов субъекта Российской Федерации, муниципальных правовых актов, устанавливающих требования к благоустройству территории:**

1. Закон Нижегородской области от 05.03.2009 №21-З «О безбарьерной среде для маломобильных граждан на территории Нижегородской области».

2. Закон Нижегородской области от 07.09.2007 №110-З (с изменениями) «Об охране озелененных территорий Нижегородской области».

3. Постановление Правительства Нижегородской области от 21.06.2016 №376 (с изменениями) «Об утверждении Правил проведения компенсационного озеленения и определения компенсационной стоимости зеленых насаждений в Нижегородской области и Методики расчета компенсационной стоимости при уничтожении (вырубке, сносе) и (или) повреждении зеленых насаждений и компенсационного озеленения».

4. Решение сельского Совета Афонинского сельсовета Кстовского района Нижегородской области от 26.10.2017 №89 «Об утверждении местных нормативов градостроительного проектирования сельского поселения «Афонинский сельсовет» Кстовского муниципального района».

5. Решение земского собрания Кстовского района от 14.10.2004 №581 (с изменениями) «Об утверждении правил в сфере благоустройства Кстовского района».

**11. Информация о красных линиях: отсутствует**

Обозначение (номер) характерной точки	Перечень координат характерных точек в системе координат, используемой для ведения Единого государственного реестра недвижимости	
	X	Y
-	-	-

## **ПРИЛОЖЕНИЕ**



Министерство  
градостроительной  
деятельности и развития  
агломераций  
Нижегородской области

Государственное бюджетное  
учреждение Нижегородской области  
«Институт развития агломерации  
Нижегородской области»

Ульянова ул., д. 10А, Нижний Новгород, 603000  
тел./факс: (831) 437-84-04  
<https://gradrazvitie.ru>  
e-mail: [info@gradrazvitie.ru](mailto:info@gradrazvitie.ru)

17.01.2022 №Сл-406-01-18152/22

на № \_\_\_\_\_ от \_\_\_\_\_

О предоставлении информации

В соответствии со ст. 52.1, 57.3 Градостроительного Кодекса РФ, п.6 поручения Губернатора Нижегородской области от 18.10.2021 №Сл-001-612245/21 о Сетевом графике выполнения плана мероприятий («дорожная карта»), способствующих повышению показателей Нижегородской области в Национальном рейтинге состояния инвестиционного климата субъектов Российской Федерации, на основании обращения о подготовке градостроительного плана земельного участка от обращения от ООО «Специализированный застройщик «КМ Анкудиновка», ГБУ НО «Институт развития агломерации Нижегородской области» просит в течение 3 рабочих дней предоставить информацию о возможности подключения (технологического присоединения) к сетям водоснабжения, водоотведения, пожаротушения.

**Объект** (при наличии информации): многоэтажная жилая застройка (высотная застройка)

**Адрес:** Российская Федерация, Нижегородская область, Кстовский муниципальный район, сельское поселение Афонинский сельсовет, деревня Анкудиновка

**Кадастровый номер:** 52:26:0010033:9856, 52:26:0010033:9854, 52:26:0010033:9858, 52:26:0010033:9855, 52:26:0010033:9857

**Разрешенное использование:** многоэтажная жилая застройка (высотная застройка)

**Территориальная зона:** ТЖсм-зона смешанной многоквартирной и общественной застройки

**Планируемый срок ввода в эксплуатацию:** не определен



**Планируемая величина подключаемой нагрузки:** не определена

**Приложение:**

1. Информация о границах земельного участка (графический материал);
2. Правоустанавливающие документы на земельный участок.

Запрашиваемую информацию просим направить на адрес электронной почты: [gradplan@gradrazvitie.ru](mailto:gradplan@gradrazvitie.ru).

Заместитель директора



А.А. Богатенкова

24.01.2022 № 50700-27-0213

на № Исх-406-01- от 17.01.2022  
11544/22

Заместителю директора  
ГБУ НО «Институт развития  
агломерации Нижегородской  
области»  
Министерство градостроительной  
деятельности и развития  
агломераций Нижегородской  
области

Богатенковой А.А.

*О направлении информации*

Уважаемая Александра Андреевна!

В ответ на Ваш запрос о возможности подключения к сетям теплоснабжения объектов многоэтажной жилой застройки на земельных участках по адресу: Нижегородская область, муниципальный район Кстовский, сельское поселение Афонинский сельсовет, деревня Анкудиновка, кадастровые номера 52:26:0010033:9856, 52:26:0010033:9854, 52:26:0010033:9858, 52:26:0010033:9855, 52:26:0010033:9857 сообщаем следующее.

Возможность подключения к сетям теплоснабжения отсутствует, так как указанный земельный участок расположен вне зоны действия источников тепловой энергии и прилегающих к ним тепловых сетей, принадлежащих на законном основании ПАО «Т Плюс».

Заместитель директора филиала  
по коммерции и развитию



И.А. Гнеушева



Министерство  
градостроительной  
деятельности и развития  
агломераций  
Нижегородской области  
**Государственное бюджетное  
учреждение Нижегородской области  
«Институт развития агломерации  
Нижегородской области»**

Ульянова ул., д. 10А, Нижний Новгород, 603000  
тел./факс: (831) 437-84-04  
<https://gradrazvitie.ru>  
e-mail: [info@gradrazvitie.ru](mailto:info@gradrazvitie.ru)

17.01.2022 № Исх-406-01-11577/22

на № \_\_\_\_\_ от \_\_\_\_\_

О предоставлении информации

ПАО «Газпром  
газораспределение  
Нижний Новгород»

ул. Пушкина, д. 18  
г. Н.Новгород  
603950

В соответствии со ст. 52.1, 57.3 Градостроительного Кодекса РФ, п.6 поручения Губернатора Нижегородской области от 18.10.2021 №Сл-001-612245/21 о Сетевом графике выполнения плана мероприятий («дорожная карта»), способствующих повышению показателей Нижегородской области в Национальном рейтинге состояния инвестиционного климата субъектов Российской Федерации, на основании обращения от ООО «Специализированный застройщик «КМ Анкудиновка», ГБУ НО «Институт развития агломерации Нижегородской области» просит **в течение 3 рабочих дней** предоставить информацию о возможности подключения (технологического присоединения) к сетям к сетям газоснабжения.

**Объект** (при наличии информации): многоэтажная жилая застройка (высотная застройка)

**Адрес:** Российская Федерация, Нижегородская область, Кстовский муниципальный район, сельское поселение Афонинский сельсовет, деревня Анкудиновка

**Кадастровый номер:** 52:26:0010033:9856, 52:26:0010033:9854, 52:26:0010033:9858, 52:26:0010033:9855, 52:26:0010033:9857

**Разрешенное использование:** многоэтажная жилая застройка (высотная застройка)

**Территориальная зона:** ТЖсм-зона смешанной многоквартирной и общественной застройки

**Планируемый срок ввода в эксплуатацию:** не определен

**Планируемая величина подключаемой нагрузки:** не определена

**Приложение:**

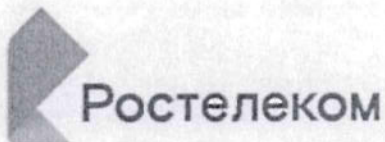
1. Информация о границах земельного участка (графический материал);
2. Правоустанавливающие документы на земельный участок.

Запрашиваемую информацию просим направить на адрес электронной почты: [gradplan@gradrazvitie.ru](mailto:gradplan@gradrazvitie.ru).

Заместитель директора



А.А. Богатенкова



Публичное акционерное общество «Ростелеком»

МАКРОРЕГИОНАЛЬНЫЙ ФИЛИАЛ «ВОЛГА»

НИЖЕГОРОДСКИЙ ФИЛИАЛ

ул. Большая Покровская, д. 56  
г. Нижний Новгород, Россия, 603000  
тел: (831) 430-55-32, факс: (831) 434-05-19  
e-mail: nn-director@volga.rt.ru, web: www.nnov.volga.rt.ru

*19.01.2022 № 0005/05/382/22*

На № от

Заместителю директора  
Государственного бюджетного учреждения  
Нижегородской области  
«Институт развития агломерации  
Нижегородской области»

А. А. Богатенковой

О предоставлении информации

Уважаемая Александра Андреевна!

В соответствии с Вашим запросом № Иسخ- 406-01-11583/22 от 17.01.2022 сообщаем, что для подключения объектов капитального строительства на земельных участках с кадастровым номером 52:26:0010033:9856, 52:26:0010033:9854, 52:26:0010033:9858, 52:26:0010033:9855, 52:26:0010033:9857 и адресом: Нижегородская область, Кстовский район, сельское поселение Афонинский сельсовет, д. Анкудиновка к сети электросвязи ПАО «Ростелеком» требуется строительство ВОЛС от ПС Анкудиновка (ул. Русская, 1). Техническая возможность подключения (технологического присоединения) объекта капитального строительства к сети электросвязи ПАО «Ростелеком» указана в Таблице №1. Дополнительно сообщаем, что максимальная нагрузка в возможных точках подключения определяется Правилами подключения (технологического присоединения) объектов капитального строительства к сетям электросвязи, которые до настоящего времени Правительством РФ не утверждены.

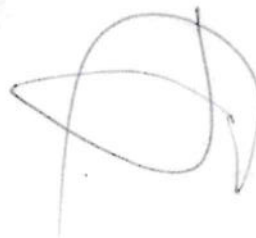
Для подключения объекта капитального строительства к сети электросвязи ПАО «Ростелеком» необходим запрос собственника объекта на выдачу технических условий, содержащий план помещения, виды и параметры услуг.

Таблица 1.

Техническая возможность подключения (технологического присоединения) объекта капитального строительства к сети электросвязи ПАО «Ростелеком», в том числе:	
--	--

Срок, в течении которого правообладатель земельного участка может обратиться в ПАО «Ростелеком» в целях заключения договора о подключении (техническом присоединении)	3 месяца
Плата за подключение (технологическое присоединение) к сети электросвязи ПАО «Ростелеком»	в зависимости от вида и параметров услуг

И. о заместителя директора филиала –  
Технического директора



А.Д. Горячев

Чернышева Наталья Евгеньевна  
(831) 417-17-22

Филиал Федерального государственного бюджетного учреждения "Федеральная кадастровая палата Федеральной службы государственной регистрации, кадастра и картографии" по Нижегородской области  
полное наименование органа регистрации прав

Выписка из Единого государственного реестра недвижимости об объекте недвижимости

Сведения о характеристиках объекта недвижимости

На основании запроса от 28.12.2021, поступившего на рассмотрение 28.12.2021, сообщаем, что согласно записям Единого государственного реестра недвижимости:

Земельный участок вид объекта недвижимости			Раздел 1 Лист 1
Лист № 1 раздела 1	Всего листов раздела 1: 3	Всего разделов: 5	Всего листов выписки: 8
28.12.2021г. № КУВИ-002/2021-173876117			
Кадастровый номер:	52:26:0010033:9858		
Номер кадастрового квартала:	52:26:0010033		
Дата присвоения кадастрового номера:	10.11.2021		

Ранее присвоенный государственный учетный номер:	данные отсутствуют		
Местоположение:	Российская Федерация, Нижегородская область, Кстовский муниципальный район, сельское поселение Афонинский сельсовет, деревня Анкудиновка		
Площадь:	4191 +/- 23		
Кадастровая стоимость, руб.:	15410097.45		
Кадастровые номера расположенных в пределах земельного участка объектов недвижимости:	данные отсутствуют		
Кадастровые номера объектов недвижимости, из которых образован объект недвижимости:	52:26:0010033:4497; 52:26:00000000:3786; 52:26:00000000:3787; 52:26:0010033:4509; 52:26:0010033:4510; 52:26:0010033:4512; 52:26:00000000:3784; 52:26:0010033:4500; 52:26:0010033:4496; 52:26:0010033:4495; 52:26:0010033:4494; 52:26:0010033:4493; 52:26:0010033:4492; 52:26:0010033:4491; 52:26:0010033:4490; 52:26:0010033:4489; 52:26:0010033:4488; 52:26:00000000:3789		
Кадастровые номера образованных объектов недвижимости:	данные отсутствуют		
Категория земель:	Земли населенных пунктов		
Виды разрешенного использования:	Многоэтажная жилая застройка (высотная застройка)		
Сведения о кадастровом инженере:	28449, образование 34 (тридцати четырех) земельных участков путем перераспределения земельных участков с кадастровыми номерами 52:26:00000000:3787, 52:26:0010033:4509, 52:26:0010033:4510, 52:26:0010033:4512, 52:26:00000000:3786, 52:26:00000000:3784, 52:26:0010033:4500, 52:26:0010033:4497, 52:26:0010033:4496, 52:26:0010033:4495, 52:26:0010033:4494, 52:26:0010033:4493, 52:26:0010033:4492, 52:26:0010033:4491, 52:26:0010033:4490, 52:26:0010033:4489, 52:26:0010033:4488 и 52:26:00000000:3789, 22, 2021-07-22		
Сведения о лесах, водных объектах и об иных природных объектах, расположенных в пределах земельного участка:	данные отсутствуют		

полное наименование должности	подпись	инициалы, фамилия
		М.П.

Земельный участок		Вид объекта недвижимости	
Лист № 2 раздела 1	Всего листов раздела 1: 3	Всего разделов: 5	Всего листов выписки: 8
28.12.2021г. № КУВИ-002/2021-173876117			
Кадастровый номер: 52:26:0010033:9858			
Сведения о том, что земельный участок полностью расположен в границах зоны с особыми условиями использования территории, территории объекта культурного наследия, публичного сервитута:	данные отсутствуют		
Сведения о том, что земельный участок расположен в границах особой экономической зоны, территории опережающего социально-экономического развития, зоны территориального развития в Российской Федерации, игорной зоны:	данные отсутствуют		
Сведения о том, что земельный участок расположен в границах особо охраняемой природной территории, охотничьих угодий, лесничеств:	данные отсутствуют		
Сведения о результатах проведения государственного земельного надзора:	данные отсутствуют		
Сведения о расположении земельного участка в границах территории, в отношении которой утвержден проект межевания территории:	данные отсутствуют		
Условный номер земельного участка:	данные отсутствуют		
Сведения о принятии акта и (или) заключении договора, предусматривающих предоставление в соответствии с земельным законодательством исполнительным органом государственного органа власти или органом местного самоуправления, находящегося в государственной или муниципальной собственности земельного участка для строительства наемного дома социального использования или наемного дома коммерческого использования:	данные отсутствуют		
Сведения о том, что земельный участок или земельные участки образованы на основании решения об изъятии земельного участка и (или) расположенного на нем объекта недвижимости для государственных или муниципальных нужд:	данные отсутствуют		
Сведения о том, что земельный участок образован из земель или земельного участка, государственная собственность на которые не разграничена:	данные отсутствуют		
Сведения о наличии земельного спора о местоположении границ земельных участков:	данные отсутствуют		
Статус записи об объекте недвижимости:	Сведения об объекте недвижимости имеют статус "актуальные"		
Особые отметки:	Для данного земельного участка обеспечен доступ посредством земельного участка (земельных участков) с кадастровым номером (кадастровыми номерами): 52:26:0010033:9864, 52:26:0000000:6645.		
полное наименование должности	подпись	инициалы, фамилия	
		М.П.	



Земельный участок		
вид объекта недвижимости		
Лист № 3 раздела 1	Всего листов раздела 1: 3	Всего разделов: 5
Всего листов выписки: 8		
28.12.2021г. № КУВИ-002/2021-173876117		
Кадастровый номер: 52:26:0010033:9858		
Сведения, необходимые для заполнения раздела: 4 - Сведения о частях земельного участка, отсутствуют.		
Получатель выписки: Министерство градостроительной деятельности и развития агломераций Нижегородской области		

полное наименование должности	подпись	инициалы, фамилия
-------------------------------	---------	-------------------

М.П.

Выписка из Единого государственного реестра недвижимости об объекте недвижимости  
Сведения о зарегистрированных правах

Земельный участок		
вид объекта недвижимости		
Лист № 1 раздела 2	Всего листов раздела 2: 2	Всего разделов: 5
28.12.2021г. № КУВИ-002/2021-173876117		Всего листов выписки: 8
Кадастровый номер: 52:26:0010033:9858		

1	Правообладатель (правообладатели):	1.1	Общество с ограниченной ответственностью "Специализированный застройщик "КМ Анкудиновка", ИНН: 5262295167, ОГРН: 1135262010971
2	Вид, номер, дата и время государственной регистрации права:	2.1	Собственность 52:26:0010033:9858-52/279/2021-1 19.11.2021 09:41:41
3	Сведения об осуществлении государственной регистрации сделки, права без необходимого в силу закона согласия третьего лица, органа:	3.1	данные отсутствуют
4	Ограничение прав и обременение объекта недвижимости:		не зарегистрировано
5	Договоры участия в долевом строительстве:		не зарегистрировано
6	Заявленные в судебном порядке права требования:		данные отсутствуют
7	Сведения о возражении в отношении зарегистрированного права:		данные отсутствуют
8	Сведения о наличии решения об изъятии объекта недвижимости для государственных и муниципальных нужд:		данные отсутствуют
9	Сведения о невозможности государственной регистрации без личного участия правообладателя или его законного представителя:		данные отсутствуют
10	Правопритязания и сведения о наличии поступивших, но не рассмотренных заявлений о проведении государственной регистрации права (перехода, прекращения права), ограничения права или обременения объекта недвижимости, сделки в отношении объекта недвижимости:		отсутствуют

полное наименование должности	подпись	инициалы, фамилия

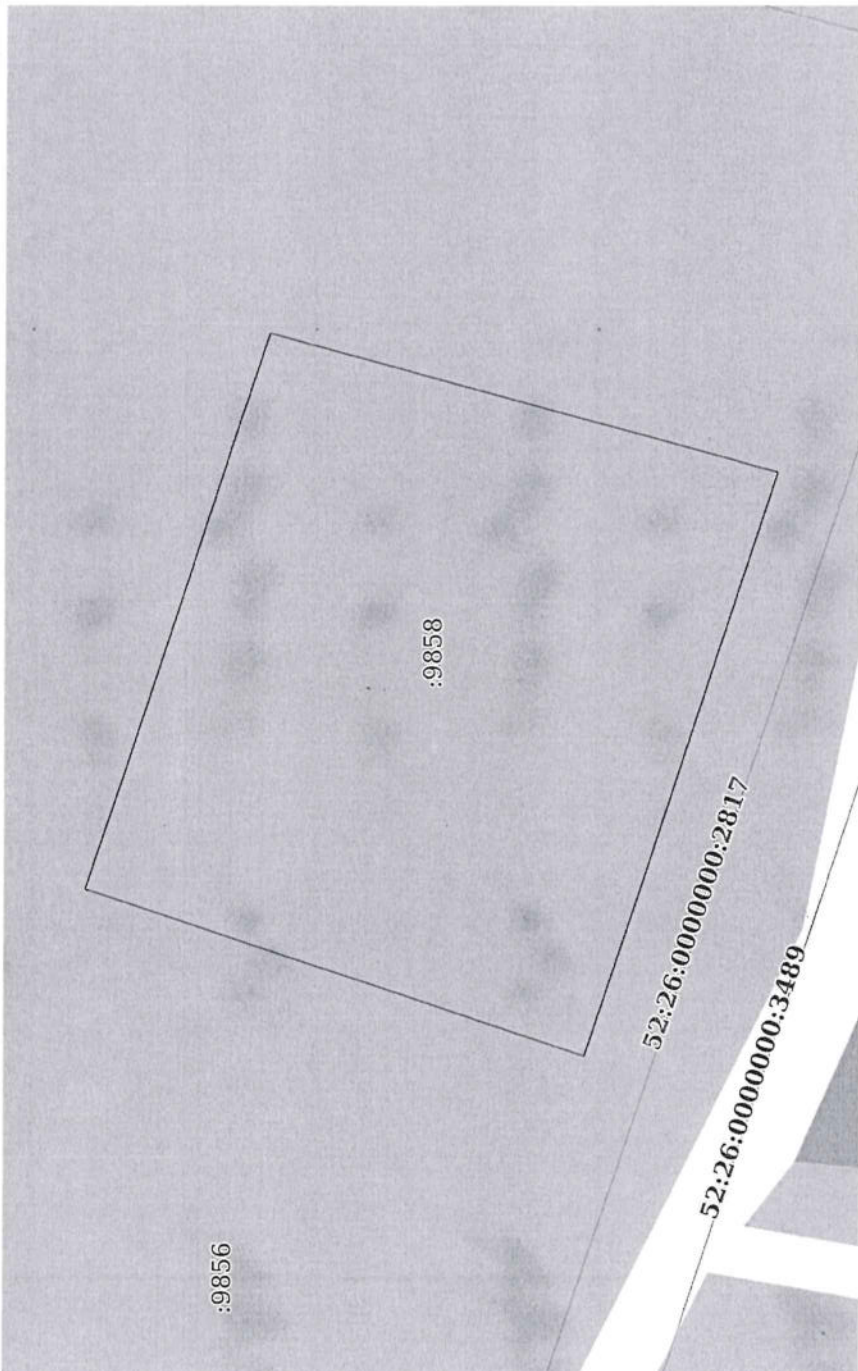
М.П.

Земельный участок	
вид объекта недвижимости	
Лист № 2 раздела 2	Всего листов раздела 2: 2
Всего листов выписки: 8	Всего разделов: 5
28.12.2021г. № КУВИ-002/2021-173876117	
Кадастровый номер: 52:26:0010033:9858	
11	Сведения о невозможности государственной регистрации перехода, прекращения, ограничения права на земельный участок из земель сельскохозяйственного назначения: данные отсутствуют

полное наименование должности	подпись	инициалы, фамилия

М.П.

Выписка из Единого государственного реестра недвижимости об объекте недвижимости  
 Описание местоположения земельного участка

Земельный участок			
вид объекта недвижимости			
Лист № 1 раздела 3	Всего листов раздела 3: 1	Всего разделов: 5	Всего листов выписки: 8
28.12.2021г. № КУВИ-002/2021-173876117			
Кадастровый номер: 52:26:0010033:9858			
План (чертеж, схема) земельного участка			
			
Масштаб 1:800			
Условные обозначения:			
полное наименование должности		подпись	
		инициалы, фамилия	
		М.П.	

Выписка из Единого государственного реестра недвижимости об объекте недвижимости  
Описание местоположения земельного участка

Земельный участок			
вид объекта недвижимости			
Лист № 1 раздела 3.1	Всего листов раздела 3.1: 1	Всего разделов: 5	Всего листов выписки: 8
28.12.2021г. № КУВИ-002/2021-173876117			
Кадастровый номер: 52:26:0010033:9858			

№ п/п	Номер точки		Дирекционный угол	Горизонтальное проложение, м	Описание закрепления на местности	Кадастровые номера смежных участков	Сведения об адресах правообладателей смежных земельных участков
	начальная ая	конечная ая					
1	2	3	4	5	6	7	8
1	1.1.1	1.1.2	18°26.1'	1.2	данные отсутствуют	52:26:0010033:9856	адрес отсутствует
2	1.1.2	1.1.3	18°23.0'	59.55	данные отсутствуют	52:26:0010033:9856	адрес отсутствует
3	1.1.3	1.1.4	108°23.5'	67.29	данные отсутствуют	52:26:0010033:9857	адрес отсутствует
4	1.1.3	1.1.3			данные отсутствуют	52:26:0010033:9855	адрес отсутствует
5	1.1.4	1.1.5	195°9.5'	59.66	данные отсутствуют	52:26:0000000:6645	адрес отсутствует
6	1.1.5	1.1.6	195°12.8'	1.18	данные отсутствуют	52:26:0000000:6645	адрес отсутствует
7	1.1.6	1.1.1	288°23.0'	70.71	данные отсутствуют	52:26:0000000:6645	адрес отсутствует

полное наименование должности	подпись	инициалы, фамилия

М.П.

27.01.2022

Раздел 3.2 Лист 8

Выписка из Единого государственного реестра недвижимости об объекте недвижимости  
Описание местоположения земельного участка

Земельный участок			
вид объекта недвижимости			
Лист № 1 раздела 3.2	Всего листов раздела 3.2: 1	Всего разделов: 5	Всего листов выписки: 8
28.12.2021г. № КУВИ-002/2021-173876117			
Кадастровый номер: 52:26:0010033:9858			

Сведения о характерных точках границы земельного участка				
Номер точки	Координаты, м		Описание закрепления на местности	Средняя квадратичная погрешность определения координат характерных точек границ земельного участка, м
	X	Y		
1	2	3	4	5
1	521224.64	2219356.02	-	0.1
2	521225.78	2219356.4	-	0.1
3	521282.29	2219375.18	-	0.1
4	521261.06	2219439.03	-	0.1
5	521203.48	2219423.43	-	0.1
6	521202.34	2219423.12	-	0.1
1	521224.64	2219356.02	-	0.1

Генин Михаил Игоревич

**ДОКУМЕНТ ПОДПИСАН  
ЭЛЕКТРОННОЙ ПОДПИСЬЮ**

**СВЕДЕНИЯ О СЕРТИФИКАТЕ ЭП**

Сертификат: 2722bb685b3268a7b19e836d5b61786aa963deb8  
 Владелец: Генин Михаил Игоревич, ГОСУДАРСТВЕННОЕ БЮДЖЕТНОЕ  
 УЧРЕЖДЕНИЕ НИЖЕГОРОДСКОЙ ОБЛАСТИ "ИНСТИТУТ РАЗВИТИЯ  
 АГЛОМЕРАЦИИ НИЖЕГОРОДСКОЙ ОБЛАСТИ"  
 Действителен с 30.12.2021 по 30.3.2023

полное наименование должности	подпись	инициалы, фамилия

М.П.